



فروش انواع لوله و اتصالات و همچنین تأسیسات ساختمانی

## راهنمای خرید توالت فرنگی



اگر به فکر خرید یک توالت فرنگی باکیفیت، متناسب با بودجه موردنظرتان هستید، ادامه این مطلب را از دست ندهید. چرا که قرار است هر نکته‌ای که باید هنگام خرید توالت فرنگی بدانید آشنا شوید.

مدت زمان مطالعه: ۵ دقیقه

[لینک این مقاله در سایت احمد پایپ](#)

گروه نویسندگان احمدی پایپ

[www.ahmadipipe.com](http://www.ahmadipipe.com)

توالت فرنگی یک محصول پرمصرف است بنابراین باید از کیفیت لازم برخوردار باشد تا مدت زیادی کار کند.

بهتر است قبل از خرید توالت فرنگی با انواع و اقسام این محصول آشنا شوید توجه داشته باشید که در هنگام

خرید توالت فرنگی علاوه بر مدل باید به یکسری نکات نیز دقت داشته باشید. در ادامه مطلب به معرفی دو

مدل رایج توالت فرنگی می پردازیم.

## توالت فرنگی مونوبلاک

توالت فرنگی مونوبلاک ساختاری یک تکه دارد و روی زمین قرار می گیرد. در این مدل توالت فرنگی خروجی

بستگی به محل نصب دارد به طوری که خروجی می تواند کف زمین یا روی دیوار باشد. همچنین این مدل

توالت فرنگی از یک مخزن کوچک برخوردار است به همین خاطر فضای بسیار کمتری اشغال می کند و آب

کمتری مصرف می شود. این مدل توالت فرنگی بخاطر ساختار یکپارچه مخزن و کاسه بسیار بهداشتی است و

ضمناً شستشوی آن آسان و راحت است. سیستم تخلیه و آبریز برای خروج آب از مخزن و شستشوی کاسه

طراحی شده است و در توالت های فرنگی مونوبلاک یا یک تکه، سیستم تخلیه آب متفاوت است. بنابراین در

هنگام خرید توالت فرنگی حتماً به نوع سیستم تخلیه دقت کنید.



## توالت فرنگی وال هنگ

توالت فرنگی وال هنگ بر روی دیوار نصب می شود بنابراین برای سرویس بهداشتی هایی که فضای کوچکی دارند بسیار مناسب است مخزن آب این مدل توالت فرنگی درون دیوار قرار دارد و از دید پنهان است، همچنین شستشوی توالت فرنگی وال هنگ بسیار راحت است و ضمناً نسبت به سایر مدل های توالت فرنگی بهداشتی تر می باشد چون فضای زیر آن خالی است بنابراین محلی برای تجمع رسوب و جرم وجود ندارد. لازم به ذکر است که توالت های فرنگی متناسب با سیستم تخلیه آب و شستشوی کاسه با هم فرق دارند.



## ویژگی های یک توالت فرنگی باکیفیت

۱. میزان مصرف آب
۲. شفافیت لعاب
۳. بهداشتی بودن توالت فرنگی
۴. اندازه و ابعاد سرویس بهداشتی
۵. به معماری سرویس بهداشتی توجه کنید
۶. خروجی سیفون
۷. آکس توالت فرنگی
۸. وجود تابیدگی و پیچیدگی در توالت فرنگی

۹. میزان جذب آب

۱۰. خرید از برندهای معتبر

۱۱. کیفیت متعلقات توالت فرنگی

۱۲. بسته بندی محصول

۱۳. خدمات پس از فروش



### میزان مصرف آب

برای خرید توالت فرنگی علاوه بر توجه به طراحی زیبا و ساخت عالی توالت فرنگی باید به میزان مصرف آب توجه کنید و اینکه سیستم مخزن و تخلیه آب باید در کوتاهترین زمان کاسه را بشوید و بدون صدا باشد و همچنین دارای قدرت مکش کافی باشد تا محتویات کاسه توالت فرنگی را سریعاً تخلیه نماید.

## شفافیت لعاب

شفافیت لعاب از جمله ویژگی های یک توالت فرنگی باکیفیت است به طوری که باعث درخشندگی توالت فرنگی می شود البته شفافیت لعاب به مراحل پخت این محصول و نوع مواد به کار رفته در آن بستگی دارد.



## بهداشتی بودن توالت فرنگی

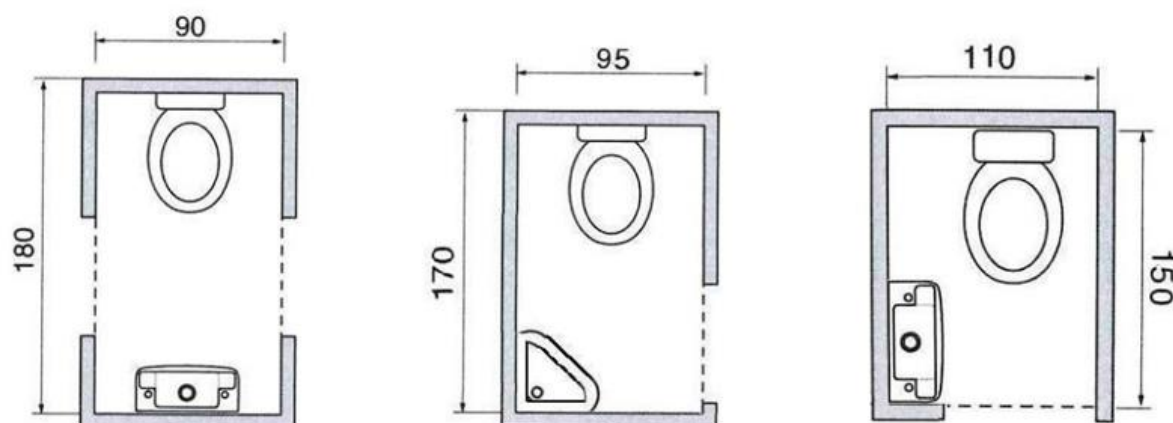
لعاب کاری یکی از دلایل بهداشتی بودن توالت فرنگی محسوب می شود برخی از برندها تمام مناطق توالت فرنگی از قبیل لبه آبریز و خروجی سیفون را لعاب کاری می کنند بنابراین هر چه نقاط بیشتری از این محصول لعاب کاری باشد، محصول از نظر بهداشتی مورد تایید است. برای اینکه از بهداشتی بودن سطح لعاب توالت



فرنگی مطمئن شوید می توانید ماژیک وایت برد را روی لعاب بکشید، اگر خطوط ماژیک وایت برد روی لعاب با دستمال پاک شد و اثری از آن باقی نماند می توانید از بهداشتی بودن لعاب اطمینان حاصل کنید.

### اندازه و ابعاد سرویس بهداشتی

پیشنهاد می کنیم که قبل از خرید توالت فرنگی، سرویس بهداشتی را متر کنید و سپس متناسب با فضای سرویس بهداشتی نوع توالت و اندازه آن را انتخاب نمایید.



### به معماری سرویس بهداشتی توجه کنید

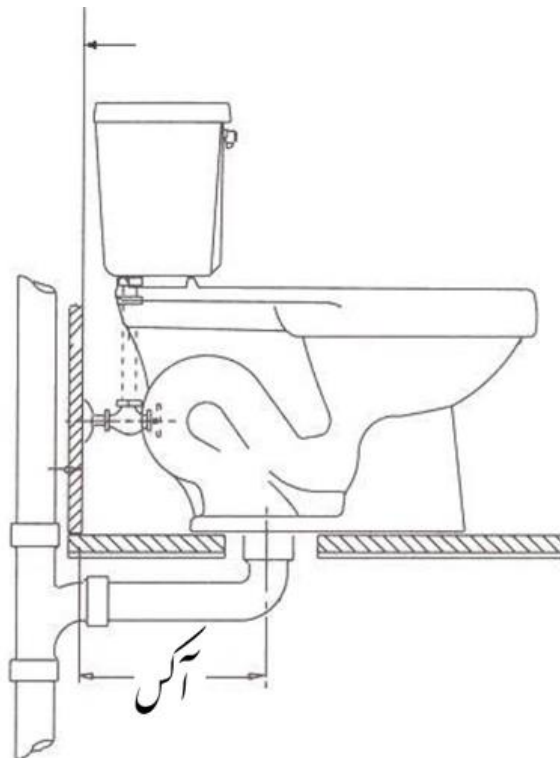
با توجه به معماری سرویس بهداشتی و حمام باید اندازه توالت فرنگی، رنگ، مدل و نوع آن را انتخاب کنید و اینکه متناسب با طراحی سرویس بهداشتی باید محل نصب توالت فرنگی مشخص گردد.

## خروجی سیفون

هنگام خرید توالت فرنگی باید خروجی فاضلاب سرویس بهداشتی را مد نظر قرار دهید به این صورت که خروجی سیفون روی زمین قرار دارد یا در دیوار می باشد در انتخاب نوع و مدل توالت فرنگی موثر است.

## آکس توالت فرنگی

آکس به فاصله مرکز خروجی سیفون تا دیوار پشت محل نصب توالت فرنگی اطلاق می شود. قبل از خرید از اندازه آکس توالت فرنگی مطلع باشید چون از نکات بسیار مهم در نصب توالت فرنگی می باشد.





## وجود تابیدگی و پیچیدگی در توالی فرنگی

توالی فرنگی به عنوان یک محصول بهداشتی باید از مواد مرغوب ساخته شود و پخت مناسبی را پشت سر گذاشته باشد در غیر اینصورت توالی فرنگی دارای تاب و پیچیدگی و عدم تقارن می شود که همین معایب فرایند نصب و عملکرد محصول را با مشکل مواجه می سازد. این معایب در برخی از محصولات باعث ایجاد رسوب جرم و املاح می شود بنابراین برای اینکه از متقارن بودن محصول مطمئن شوید کافست که از زوایای مختلف به محصول نگاه کنید.

## میزان جذب آب

با توجه به استانداردهای جهانی میزان جذب آب در محصولاتی همچون توالی فرنگی باید کمتر از نیم درصد باشد. اگر میزان جذب آب در توالی فرنگی بیشتر از مقدار تعیین شده باشد چون این محصول در تماس مستقیم با آلودگی قرار دارد به محل مناسبی برای تجمع آلودگی، رشد باکتری و قارچ ها تبدیل می شود. همچنین بوی بد و ایجاد محیط غیربهداشتی نیز از دیگر مشکلاتی است که در توالی های فرنگی با جذب آب بالا ایجاد می شود. در برخی از موارد جذب آب باعث انبساط محصول و ایجاد ترک می شود که همین موضوع زمینه ساز شکستگی توالی فرنگی خواهد شد.

## خرید از برندهای معتبر

خرید از برندهای معتبر را در اولویت قرار دهید. هر چقدر محصولات یک برند متنوع تر باشد به احتمال زیاد قدرت و اعتبار برند در تولید محصول بیشتر است، همین موضوع قدرت انتخاب مشتریان را افزایش می دهد به طوری که محصولات متنوع می توانند جوابگوی هر نوع سلیقه ای باشند.



## کیفیت متعلقات توالت فرنگی

متعلقات این محصول شامل درب دابل و مکانیزم تخلیه می باشد که در کارکرد و عملکرد توالت فرنگی موثر می باشد.

## بسته بندی محصول

توالت فرنگی از جنس چینی می باشد و قطعاً شکننده است بنابراین باید طوری بسته بندی شود که در هنگام حمل و نقل آسیبی به آن نرسد در برخی از موارد ترک هایی در محصول ایجاد می شود که در هنگام خرید یا نصب محصول قابل مشاهده نیست ولی به مرور زمان موجب شکستن این محصول چینی می شود.

## خدمات پس از فروش

نصب توالت فرنگی باید توسط شخصی ماهر و از طرف تولید کننده یا نمایندگی صورت گیرد. خدمات پس از فروش بیانگر یک محصول باکیفیت است چون تولید کننده پاسخگوی هر نوع نقص فنی و عملکردی در محصول است و در صورت لزوم محصول معیوب را با یک محصول سالم تعویض می نماید.