



فروش انواع لوله و اتصالات و همچنین تأسیسات ساختمانی

چگونه می توانیم مناسب ترین سایز لوله کشی آب را انتخاب کنیم؟



در این مطلب از احمدی پایپ مگ شما را با انتخاب بهترین و درست ترین سایز لوله آب در یک آپارتمان یا ساختمان آشنا می کنیم بنابراین تا انتهای این مطلب با ما همراه باشید..

مدت زمان مطالعه: ۵ دقیقه

[لینک این مقاله در سایت احمدی پایپ](#)

گروه نویسندگان احمدی پایپ

www.ahmadipipe.com

در تأسیسات و ساختمان ها برای انتقال مایعات به لوله کشی نیاز است همچنین با توجه به نوع مایعات باید از لوله هایی با اندازه ها و ضخامت های متفاوت استفاده شود. به طور مثال سایز لوله برق با سایز لوله آب متفاوت است. برای کسب اطلاعات بیشتر در این زمینه پیشنهاد می کنیم با این مطلب همراه باشید در ادامه در مورد انتخاب مناسب ترین سایز لوله کشی آب صحبت خواهیم کرد.

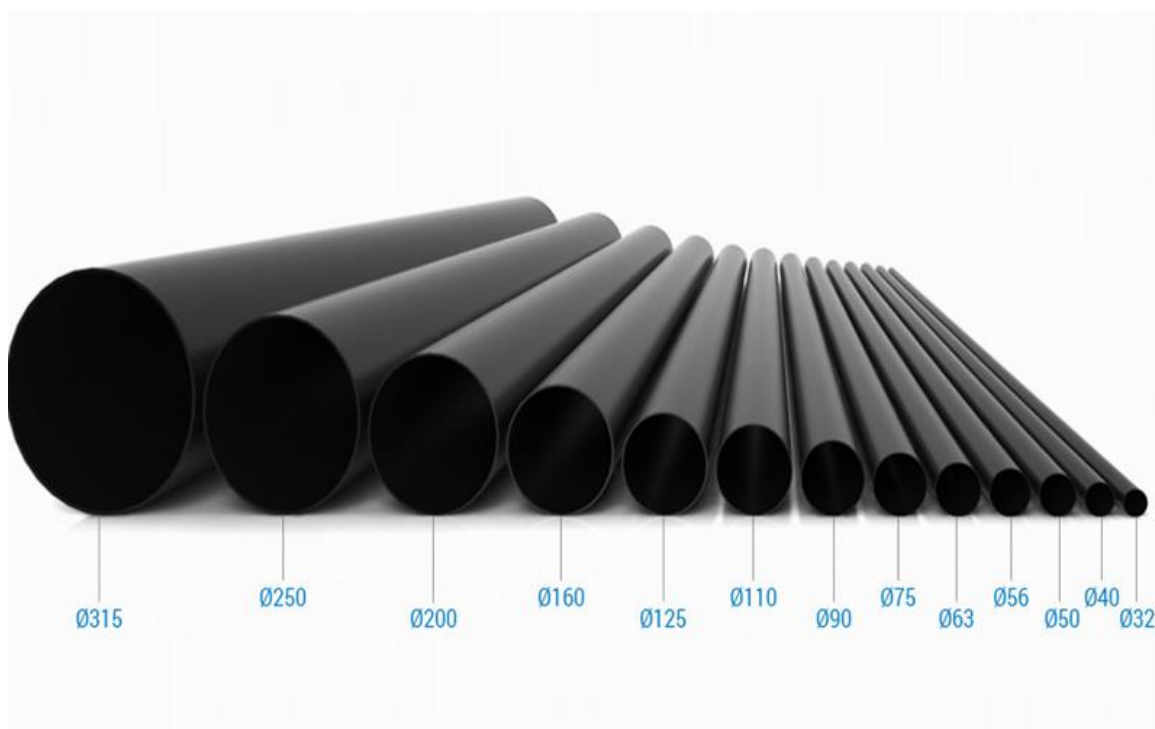


مزایای لوله کشی صحیح آب

از مزایای لوله کشی صحیح آب در ساختمان ها و آپارتمان ها می توانیم به انتقال صحیح آب در تمام ساختمان اشاره کنیم. همچنین لوله کشی اصولی در ساختمان باعث صرفه جویی در هزینه ها می شود به این صورت که بعد از نصب مجبور به تعمیرات یا جابجایی لوله های آب نخواهید بود همچنین احتمال نشتی و پوسیدگی لوله ها از بین می رود.

نقش عوامل مختلف در تعیین سایز لوله های آب

در ساختمان ها و آپارتمان ها با توجه به نوع لوله کشی باید از لوله های مناسب استفاده کرد. لوله کشی آب مصرفی با توجه به اصول و قواعدی صورت می گیرد چون در این لوله کشی نیاز به خط لوله کشی اصلی است تا به عنوان منبع تغذیه از آن استفاده شود و سپس تمام انشعابات ساختمان از آن گرفته می شود. توجه داشته باشید که در لوله ها بین دیواره و آب افت فشار خواهیم داشت، همچنین سرعت آب در دیواره ها همواره صفر خواهد بود و در چنین مواقعی اگر سایز لوله بیش از اندازه کوچک در نظر گرفته شود، فشار در لوله بیشتر می شود. به همین دلیل، سایز لوله خط اصلی باید بزرگ باشد تا افت فشار به وجود نیاید. عوامل مختلفی در سایزبندی لوله آب دخالت دارند که شامل تعداد مسیر لوله، طول مسیر لوله، جنس لوله، کاربرد لوله و فشار آب می باشند. در هنگام لوله کشی آب در ساختمان ها برای انتخاب سایز و ضخامت لوله ها باید به عوامل نام برده، توجه شود.



سایزبندی لوله های آب

نوع و سایز لوله های آب باید با لوله کشی هماهنگی داشته باشد. در ادامه مطلب به انواع لوله کشی اشاره می کنیم و سپس چند نمونه سایزبندی لوله معرفی می گردد. لوله کشی آب به دو روش انشعابی و کلکتوری انجام می گیرد. در لوله کشی

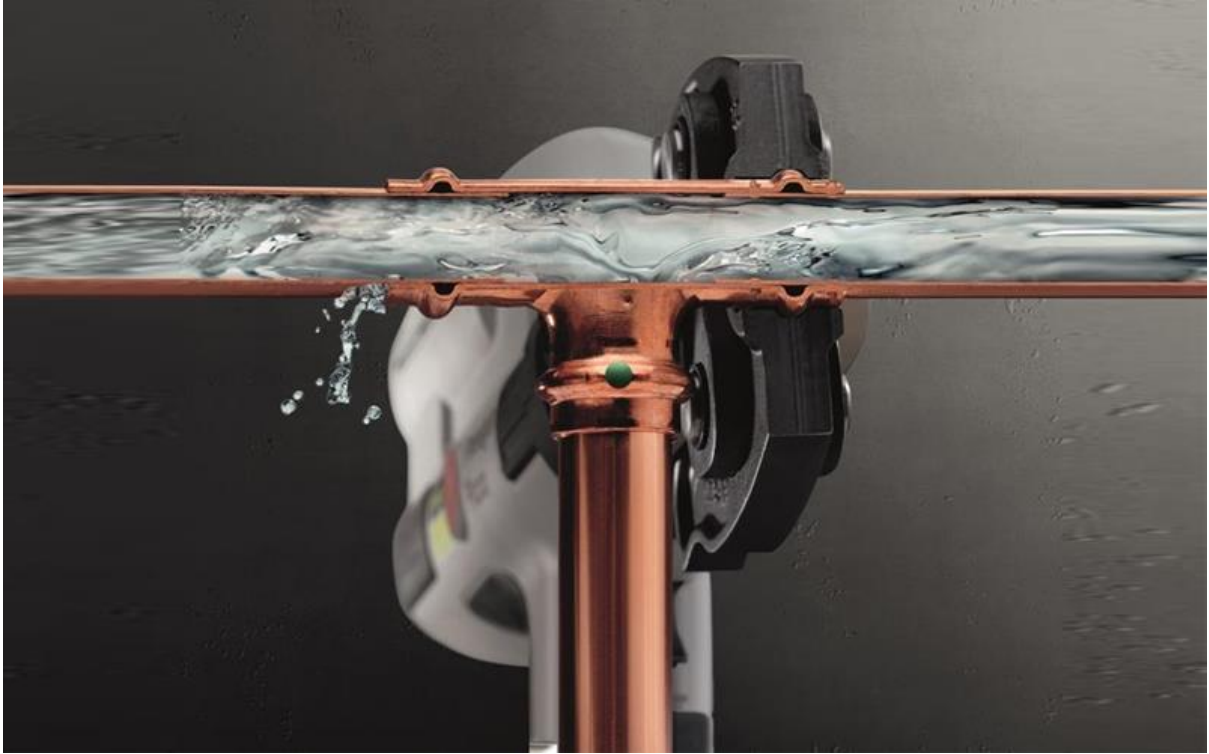
انشعابی برای انشعاب هر شیر باید از سه راهی استفاده شود در حالی که در لوله کشی کلکتوری هیچ نوع اتصالی از کلکتور به شیر نصب نمی شود به طوری که سیستم لوله کشی آب گرم و سرد به صورت جداگانه نصب می شوند.

سایزبندی لوله های آب به این صورت است که لوله های ۵ لایه آب از قطر ۱۶ میلی متر شروع و تا اندازه های ۳۲ میلی متر نیز مورد استفاده قرار می گیرند. همچنین سایز لوله های تک لایه از ۲۰ تا ۶۳ میلی متر است. توجه داشته باشید که سایز لوله ها در بسیاری از مواقع با توجه به بخش داخلی آن مشخص می شوند. به طور مثال لوله سایز ۲ لوله هایی هستند که قطر داخلی آن ها ۲۰ یا ۲/۱ اینچ است. همچنین در لوله هایی با سایز ۲/۵، قسمت داخلی آن ها ۲۵ یا ۴/۳ اینچ است و لوله های سایز ۳ نیز با قطر داخلی ۳۲ یا ۱ اینچ عرضه می شوند. به طور کلی در سیستم لوله کشی نمی توان برای مسیرهای کوتاه از لوله سایز بزرگ استفاده کرد.

جنس لوله های آب

در هنگام لوله کشی به جنس و نوع لوله توجه کنید چون لوله ها با اندازه ها و ضخامت های مختلفی تولید می شوند همچنین با توجه به نوع مایعات که قرار است از لوله عبور کند، جنس لوله را انتخاب کنید به طور مثال برای انتقال آب از لوله های تک لایه سفید پروپلین، لوله پنج لایه یا گالوانیزه استفاده می شود. همچنین در حال حاضر در سیستم لوله کشی آب روستا و شهر اغلب از لوله های تک لایه پروپلین سبز و سفید و لوله های پنج لایه استفاده می شود. مطلب را با یک مثال ادامه می دهیم. به طور نمونه برای انتخاب لوله های آب گرم و سرد آشپزخانه بهترین گزینه استفاده از لوله های پلیمری تک لایه، سه لایه و پنج لایه است.

اما اگر برای لوله کشی آب آشپزخانه از لوله پلیمر پنج لایه استفاده کنید قطعاً برای تصمیم گیری در مورد نوع لوله کشی گزینه های بیشتری در دست دارید چون لوله های پنج لایه پلیمری در لوله کشی به روش های کلکتوری، روکار و زیرسقفی بهترین بازدهی را دارند. همچنین در لوله کشی آب سرد و گرم ماشین لباسشویی، ماشین ظرفشویی و سینک ظرفشویی بهتر است جنس لوله ۵ لایه و قطر لوله ۱۶ باشد و ارتفاع لوله از کف آشپزخانه ۵۵ تا ۶۰ سانتی متر در نظر گرفته شود.



جمع بندی

سایز لوله کشی آب با توجه به نوع کاربری، نوع انشعابات، طول مسیر و میزان مصرف متغیر است. سایز لوله در لوله کشی باید به طور صحیح انتخاب شود تا فشار آب کاهش پیدا نکند.