

علت جرقه زدن مداوم پکیج



یکی از این مشکلات جرقه زدن مداوم پکیج است که می‌تواند دلایل مختلفی داشته باشد. در ادامه مطلب همراه ما باشید تا هر یک از این دلایل را بررسی کنیم و راه‌های رفع آن‌ها را عنوان کنیم.

مدت زمان مطالعه: ۶ دقیقه

[لینک این مقاله در سایت احمدی پایپ](#)

گروه نویسندگان احمدی پایپ

www.ahmadipipe.com

علت جرقه زدن مداوم پکیج چیست و چگونه آن را رفع کنیم این روزها پکیج‌ها انواع مختلفی دارند و هر کدام از قطعات مختلفی تشکیل شدند. پکیج‌ها به دلیل حساسیت بالا و قابلیت‌های زیادی که دارند، ممکن است با مشکلات زیادی نیز مواجه شوند. یکی از این مشکلات جرقه زدن مداوم پکیج است که می‌تواند دلایل مختلفی داشته باشد. در ادامه مطلب همراه ما باشید تا هر یک از این دلایل را بررسی کنیم و راه‌های رفع آن‌ها را عنوان کنیم.

جرقه زدن پکیج چه دلایلی دارد

اگر پکیج شما به شکل دائم جرقه می‌زند و می‌خواهید آن را برطرف کنید، ابتدا باید دلیلش را پیدا کنید. در ادامه به ۱۰ دلیل احتمالی که باعث جرقه زدن پکیج می‌شوند اشاره می‌کنیم:



نوسانات برق

نوسان جریان برقی که به دستگاه می‌رسد، می‌تواند آسیب زیادی به پکیج بزند. قطعاتی که در ساخت پکیج به کار می‌روند، حساسیت بالایی دارند و نوسان برق ممکن است آن‌ها را از کار بیندازد. مشعل پکیج یکی از قطعاتی است که خراب شدن و سوختن آن باعث می‌شود پکیج به شکل دائم جرقه بزند. برای جلوگیری از این مشکل پیشنهاد می‌کنیم از یک ترانس برق استفاده کنید.

کم بودن آب درون مدار گرمایش پکیج

کمبود میزان آب در مدار پکیج می‌تواند دلایل مختلفی از جمله پوسیدگی [لوله و اتصالات](#)، نشتی در مسیر آب و خراب بودن منبع انبساط پکیج داشته باشد. اگر میزان آب درون پکیج از مقدار نیم بار کمتر شود، کلید مربوط به آن فعال می‌شود. در این حالت پکیج روشن نمی‌شود و شاهد جرقه زدن مداوم پکیج خواهیم بود.



هوا گرفتن مدار گرمایش پکیج

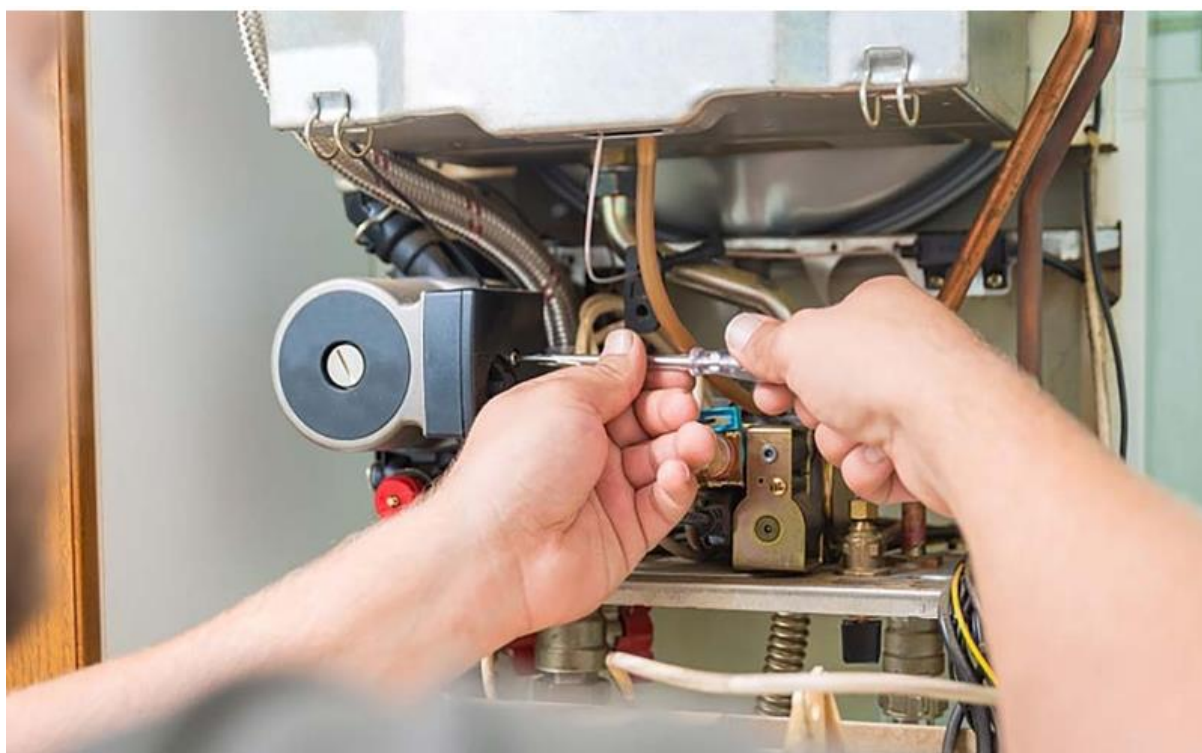
اگر هواگیری پکیج درست و سر وقت انجام نشود، مدار گرمایش آن هوا می‌گیرد. در چنین شرایطی جریان آب درون سیستم مشکل پیدا می‌کند و به جای آب، هوا وارد پکیج می‌شود. نرسیدن آب به دستگاه باعث می‌شود دستگاه جرقه بزند. با بررسی عقربه فشارسنج می‌توانید متوجه هوا گرفتن دستگاهتان بشوید. اگر عقربه از حد معمول بالاتر باشد، احتمالاً دستگاه شما هوا گرفته است. در این شرایط باید از یک تعمیرکار بخواهید کل پکیج را هواگیری کند.

ورود آب به داخل شعله پکیج

اگر آب وارد شعله پکیج شود، عملکرد سیستم احتراق را مختل کرده و در نتیجه مشعل پکیج اتصالی می‌کند. سنسورهای امنیتی نیز فعال می‌شوند که باعث جرقه زدن دائم دستگاه می‌شود. برای رفع این مشکل می‌توانید با یک دستمال نرم و خشک قسمت‌های داخلی را خشک کنید. برای اطمینان بیشتر از خشک شدن دستگاه می‌توانید از باد شسوار نیز کمک بگیرید.

خرابی پمپ سیرکولاتور پکیج

یکی دیگر از دلایل جرقه زدن مداوم پکیج می‌تواند خراب شدن پمپ سیرکولاتور آن باشد. خراب شدن این پمپ باعث می‌شود آب کافی در دستگاه جریان پیدا نکند. این موضوع عملکرد سیستم احتراق را تحت تأثیر قرار می‌دهد و موجب جرقه زدن آن می‌شود. نیم‌سوز شدن یا خرابی پمپ نشانه‌هایی دارد. اگر با آن‌ها مواجه شدید باید پمپ را تعویض کرده یا در صورت امکان آن را تعمیر کنید.



خراب شدن الکتروود یون

وظیفه تشخیص شعله در پکیج بر عهده الکتروود یون است. اگر الکتروود یون خراب شود، تشخیص با مشکل مواجه می‌شود و پیام اشتباهی به برد الکترونیکی دستگاه می‌رسد. در نتیجه پکیج به‌صورت یکسره جرقه می‌زند. برای رفع این ایراد باید الکتروود یون را تعویض کرده یا آن را تعمیر کنید.

کم شدن فشار گاز

کاهش فشار گاز ساختمان می‌تواند عملکرد عادی سیستم احتراق را مختل کند. برای تبدیل جرقه به شعله در پکیج، باید گاز کافی به دستگاه برسد. در فصل زمستان فشار گاز کمتر می‌شود. در نتیجه شعله ضعیف تشکیل شده یا اصلاً تشکیل نمی‌شود و شاهد جرقه زدن دائم پکیج خواهیم بود. پیشنهاد می‌کنیم برای رفع این مشکل حتماً از فردی متخصص کمک بگیرید.

تخلیه نشدن صحیح دود

پکیج‌های قدیمی سیستم امنیتی مناسبی در مواجهه شدن با تخلیه نشدن دود دستگاه نداشتند و این موضوع جان افراد را در معرض خطر قرار می‌داد؛ اما با پیشرفت تکنولوژی و ارائه مدل‌های جدید به بازار این مشکل حل شده است و زمانی که دستگاه نمی‌تواند دود را به‌درستی تخلیه کند، عملکرد پکیج متوقف می‌شود. در این شرایط برد دستگاه متوجه می‌شود و سیستم احتراق دوباره به کار می‌افتد و باعث جرقه زدن مداوم پکیج می‌شود. دلیل این موضوع ممکن است نصب اشتباه دودکش یا مسیر خروج باشد.



خراب شدن برد الکترونیکی دستگاه

همه عملکردهای دستگاه توسط برد الکترونیکی کنترل می‌شود و همه قطعات آن تحت فرمان برد هستند. اختلال در هر بخشی از برد می‌تواند عملکرد کل دستگاه را مختل کند. در نتیجه یکی دیگر از دلایل جرقه زدن یکسره می‌تواند خراب شدن برد دستگاه باشد. در این شرایط باید با نمایندگی پکیج تماس بگیرید و برای تعمیر یا تعویض برد اقدام کنید.

تنظیم نبودن فاصله جرقه زن با بدنه پکیج

اگر جرقه زن با فاصله درستی از بدنه پکیج قرار نگرفته باشد، خروج گاز و تشکیل شعله با مشکل مواجه می‌شود. یکی دیگر از دلایل جرقه زدن نیز می‌تواند گرفتگی منافذ پکیج باشد. در این شرایط چراغ قرمز پکیج روشن می‌شود و کد خطای مربوط به این مشکل با توجه به مدل دستگاه روی صفحه نمایان می‌شود. در صورت مواجه شدن با این خطا بهتر است سریع با تعمیرکار پکیج تماس بگیرید. با این حال دلیل اصلی جرقه زدن مداوم پکیج در حالت زمستانه، یخ زدن لوله‌های گاز و افت شدید دما است. این موضوع باعث می‌شود شعله به درستی روی یون‌های الکتروود قرار نگیرد. در نتیجه یون شعله را تشخیص نمی‌دهد و برد الکترونیکی فرمان می‌دهد شعله دستگاه قطع شود. در این شرایط به دلیل تکرار روشن و خاموش شدن شعله، پکیج مداوم جرقه می‌زند. در نهایت نیز برد الکترونیکی بخش کنترل شعله را متوقف می‌کند و چراغ دستگاه قرمز می‌شود.

سخن نهایی

یکی از مشکل‌های رایجی که برای پکیج‌ها پیش می‌آید، جرقه زدن یکسره آن‌ها است. این مشکل با توجه به نوع و عملکرد دستگاه ممکن است دلایل مختلفی داشته باشد. در این مطلب علت جرقه زدن مداوم پکیج‌ها را شرح دادیم و در حد امکان برای آن‌ها راه حل‌هایی را ارائه دادیم. پیشنهاد می‌کنیم در صورت مواجه شدن با این مشکل از تعمیرکار یا فرد متخصص این کار کمک بگیرید. برای پیدا کردن فرد مناسب بهتر است با نمایندگی پکیج تماس بگیرید.