



فروش انواع لوله و اتصالات و همچنین تأسیسات ساختمانی

علت برق داشتن بدنه پکیج چیست؟ راه‌های جلوگیری از آن



ما در این مطلب قصد داریم علت برق دار شدن بدنه پکیج و نحوه رفع آن را بیشتر بررسی کنیم تا با ارائه راهکارهای واقعی شما را از شر این مشکل خلاص نماییم.

مدت زمان مطالعه: ۶ دقیقه

[لینک این مقاله در سایت احمدی پایپ](#)

گروه نویسندگان احمدی پایپ

www.ahmadipipe.com

آیا می‌دانید علت برق داشتن بدنه پکیج چیست؟ احتمالاً برایتان پیش آمده‌است که دستتان به پکیج بخورد و احساس برق‌گرفتگی کنید. قطعاً چنین چیزی پدیده‌ی ناخوشایند و البته بسیار خطرناکی است. از آنجایی که پکیج‌ها دارای قطعاتی نظیر برد الکترونیکی، فن، پمپ سیرکولاتور و ... هستند؛ پس بدیهی است که برق داشته باشند؛ اما اینکه باعث حالت برق‌گرفتگی شوند طبیعی نیست و مشکلی در پشت قضیه وجود دارد که باید بررسی شود. اگر شما هم چنین تجربه‌ای دارید پیشنهاد می‌کنیم تا به انتهای مطلب با ما همراه باشید. در این مطلب قصد داریم علت برق داشتن بدنه پکیج و راه‌های جلوگیری از آن را به طور کامل شرح دهیم تا شما را از شر این مشکل راحت کنیم.

قیمت انواع مدل پکیج در احمدی پایپ: [خرید پکیج](#)

علل مختلف برق داشتن بدنه پکیج

امروزه پکیج‌ها نقش گسترده‌ای در گرم کردن محیط و آب دارند. این سیستم‌ها برای کار خود نیازمند برق و گاز هستند؛ پس می‌توان گفت وجود برق در پکیج بسیار ضروری و حیاتی است و این وسیله بدون برق عملاً کارایی خاصی ندارد. گاهی ممکن است مشابه با لوازم الکتریکی دیگر هنگامی که به پکیج دست می‌زنید جریان برق خفیفی را احساس نمایید که می‌تواند علل گوناگونی داشته باشد. در ذیل به طور مجزا هر کدام از این دلایل را برای شما عنوان کرده‌ایم تا سرمنشاء اصلی مشکل خود را پیدا کنید.



خرابی قطعات پکیج و اتصال کوتاه

سوختن یا خرابی قطعات برقی داخلی پکیج یکی از علت‌های اصلی برق داشتن این وسیله است. همانطور که بیان نمودیم بخش‌های برقی زیادی در پکیج وجود دارد که با برق کار می‌کنند. از جمله این‌ها می‌توان به فن، شیرگاز، جرقه زن، شیربرقی و ... اشاره کرد. اگر هر کدام از این قطعات بسوزند و یا نیم‌سوز شوند عملکرد دستگاه با اشکال رو به رو می‌شود و ممکن است برق به قسمت‌های خارجی پکیج انتقال یابد. در بیشتر مواقع این مسئله حتی باعث ایجاد اتصال کوتاه نیز می‌شود. شاید بپرسید منظور از اتصال کوتاه چیست؟ اتصال کوتاه مداری است که امکان می‌دهد جریان از یک مسیر ناخواسته عبور کند.

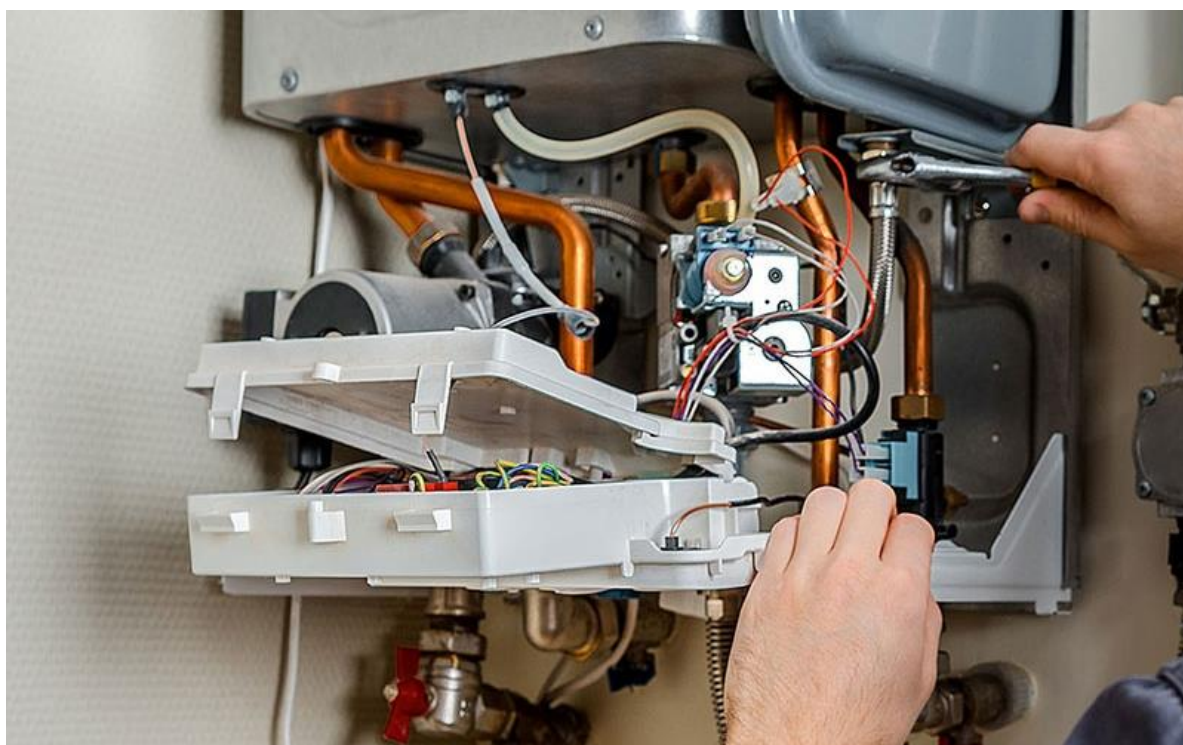
اتصال و یا سوختن فیوز پکیج

فیوز یکی از اجزای اصلی پکیج به شمار می‌رود که از برد دستگاه در مقابل شدت جریان محافظت می‌کند. این قطعه‌ی مهم در قسمت ورودی برق اصلی دستگاه قرار گرفته و هنگامی که اتصال کوتاه به وجود بیاید، جلوی برق ورودی به برد را خواهد گرفت و مانع از سوختن آن می‌شود. حال اگر

فیوز خراب شود و اتصال کوتاهی به وجود بیاید، برق ورودی قطع نمی‌شود که همین امر خود می‌تواند باعث برق‌دار شدن بدنه پکیج شود. در این مواقع فیوز باید به سرعت تعویض گردد.

اتصال سیم‌کشی‌های داخلی با بدنه پکیج

همانطور که گفتیم قطعات زیادی داخل دستگاه هستند که با برق کار می‌کنند. این قطعه‌ها باید توسط سیم‌کشی‌های اصولی به یکدیگر متصل شوند تا به نحو احسن وظیفه‌ی خود را انجام دهند. حال بنا به هر دلیلی اگر این سیم‌ها به طرز صحیحی بسته نشده باشند و یا هنگام نصب اشتباهی رخ داده باشد بین سیم و بدنه اتصال به وجود می‌آید.



پوسیده شدن کاور سیم‌های رابط

در صورتی که روکش‌های پلاستیکی سیم‌های داخلی پکیج از بین برود یا پوسیده شود این امکان وجود دارد که این سیم‌ها با قطعات فلزی موجود در بدنه پکیج اتصالی کنند و باعث انتقال برق به بدنه دستگاه شوند.

عدم استفاده از کابل ارت

یکی دیگر از عوامل ایجاد کننده‌ی برق بدنه‌ی پکیج مربوط به استفاده نکردن از کابل ارت است. این دستگاه بار الکتریکی اضافی وسایل برقی نظیر لباسشویی، یخچال، تلویزیون و ... را به زمین یا چاه ارت منتقل می‌کند تا یک جریان منظم و درستی به وسیله‌ی برقی برسد. در رابطه با پکیج‌ها نیز این سیستم صادق است و اگر از کابل ارت استفاده نشود ممکن است بار اضافی پکیج تخلیه نشود و بدنه‌ی آن برق‌دار شود.

راهکارهای جلوگیری از برق‌دار شدن بدنه پکیج

از آنجایی که وسایل برقی بسیار گران هستند و تعمیرات آن‌ها خرج زیادی به بار می‌آورد؛ بنابراین بهتر است با رعایت چند نکته‌ی ساده پیش از اینکه بدنه‌ی پکیج شما برق‌دار شود از چنین اتفاقی جلوگیری کنید. این اقدامات به شرح زیر هستند.



سرویس‌های دوره‌ای و چکاپ

یکی از بهترین روش‌های جلوگیری از برق‌دار شدن پکیج انجام سرویس‌های دوره‌ای و بررسی سیستم است. شما می‌توانید از تکنسین‌های مربوطه کمک بگیرید تا پکیج شما را چک کرده و از مشکلات احتمالی آن جلوگیری کند.

نصب اولیه‌ی پکیج توسط متخصص

بهتر است برای نصب و راه‌اندازی پکیج خود از یک تعمیرکار ماهر کمک بگیرید تا به صورت حرفه‌ای و اصولی سیستم شما را راه‌اندازی کند. همانطور که گفتیم بخشی از مشکلات برق‌دار شدن پکیج مربوط به راه‌اندازی و سیم‌کشی اشتباه آن است.

استفاده از دستگاه محافظ برق پکیج

زمانی که برق اضافی در پکیج وجود داشته باشد، این محافظ به طور خودکار برق را قطع خواهد کرد و از این طریق از برق‌دار شدن بدنه پکیج جلوگیری به عمل می‌آورد.



چاه ارت

وصل کردن پکیج شما به چاه ارت یکی دیگر از روش‌های جلوگیری از برق‌گرفتگی با پکیج است. سیستم ارت یا ارت با کنترل جریان‌های اضافی برق نقش مهمی در حفاظت از پکیج و مشکلاتی نظیر برق‌گرفتگی و آتش‌سوزی دارد.

کلام آخر

همانگونه که بیان کردیم علت برق‌دار شدن بدنه پکیج مربوط به سیستم برقی آن است. امروزه پکیج‌ها کاربردهای فراوانی در زندگی روزمره‌ی ما دارند و یک سیستم گرمایشی مناسب و پرکاربرد محسوب می‌شوند؛ بنابراین از لحاظ ایمنی نیز نیازمند قواعد خاص خود می‌باشند تا بتوانند در مناسب‌ترین حالت کار خود را انجام دهند. همانطور که در مطلب بیان شد شما با رعایت چند نکته مثل بررسی سرویس‌های دوره‌ای، استفاده از کابل محافظ، نصب اصولی و ... می‌توانید به راحتی جلوی برق‌دار شدن بدنه پکیج را بگیرید. امیدواریم اطلاعات مفیدی از این مقاله به دست آورده باشید.