

گرمایش از کف بهتر است یا رادیاتور؟



در مقاله هفته گذشته بیان کردیم که گرمایش از کف چگونه کار می کند. اما در این مقاله به جواب این سوال می پردازیم که گرمایش از کف بهتر است یا رادیاتور؟ پس با ما همراه باشید.

مدت زمان مطالعه: ۷ دقیقه

[لینک این مقاله در سایت احمدی پایپ](#)

گروه نویسندگان احمدی پایپ

www.ahmadipipe.com

گرمایش از کف بهتر است یا رادیاتور؟

برای بررسی این موضوع که گرمایش از کف بهتر است یا رادیاتور؛ بهتر است تا انتهای این مطلب با ما همراه باشید.



سیستم گرمایش از کف چیست؟

در سیستم گرمایش از کف، گرما توسط لوله های تعبیه شده در کف ساختمان به محیط انتقال می یابد، در نتیجه ساختمان گرم می شود. در این سیستم منبع گرمایش می تواند [یکجی](#) یا موتورخانه باشد.

رادیاتور چیست؟

رادیاتور در گروه سیستم های گرمایش مرکزی قرار می گیرد. در این نوع سیستم منبع تولید گرما در مکانی خاص از ساختمان همچون زیرزمین تعبیه می شود که به آن موتورخانه گفته می شود. در

موتورخانه آب گرم شده و سپس به وسیله لوله کشی به رادیاتورهای می رسد. به این صورت رادیاتورهای هر واحد مسکونی محیط ساختمان را گرم می کند.

صفحه

۲۱



مقایسه سیستم گرمایش از کف با رادیاتور

طراحی خاص

سیستم گرمایش از کف، کف ساختمان را به یک ساطع کننده گرما تبدیل می کند. طراحی خاص و منحصربه فرد این سیستم نیاز به افزایش انرژی در هنگام استفاده از رادیاتور برای گرمای بیشتر را از بین برده است. سیستم گرمایش از کف در دکوراسیون منزل شکیل تر است و فضای منزل را اشغال نمی کند.



عمر مفید

عمر مفید سیستم های گرمایش از کف از رادیاتورها بیشتر است. همچنین هزینه انرژی مصرفی آنها کمتر است. به عبارتی، این سیستم از نظر مصرف انرژی بهینه تر می باشد. همچنین سیستم گرمایش از کف نسبت به سایر سیستم های گرمایشی گرمای ملایم و دل پذیرتری به محیط می دهد.

خرید لوله و اتصالات

نصب و راه اندازی

نصب و راه اندازی رادیاتورها بسیار ساده تر از سیستم های گرمایش از کف است چون به راحتی روی دیوار نصب می شود. همچنین اگر بخواهید سیستم گرمایش [رادیاتور](#) را تعویض کنید بیشتر از چند ساعت طول نمی کشد.



هزینه اجرای اولیه سیستم گرمایشی

هزینه اجرای اولیه سیستم های گرمایش از کف به مراتب از رادیاتورها بیشتر است.

عملکرد و کارایی

گرمایش از کف در دمای جریان کمتر نسبت به رادیاتورها کار می کند. به عبارتی، در این سیستم نیاز به خرید دیگ آب گرم با توان و ظرفیت گرمایی بالا وجود ندارد. صرفه جویی در مصرف انرژی از مزایای این سیستم محسوب می شود.

گرمای یکنواخت

در سیستم گرمایش از کف رطوبت طبیعی فضا حفظ می شود و گرما به صورت یکنواخت پخش می شود. در حالی که در رادیاتورها ابتدا یک ناحیه گرم می شود و سپس گردش همرفتی در طول زمان رخ می دهد تا دمای محیط به حد مطلوب برسد.

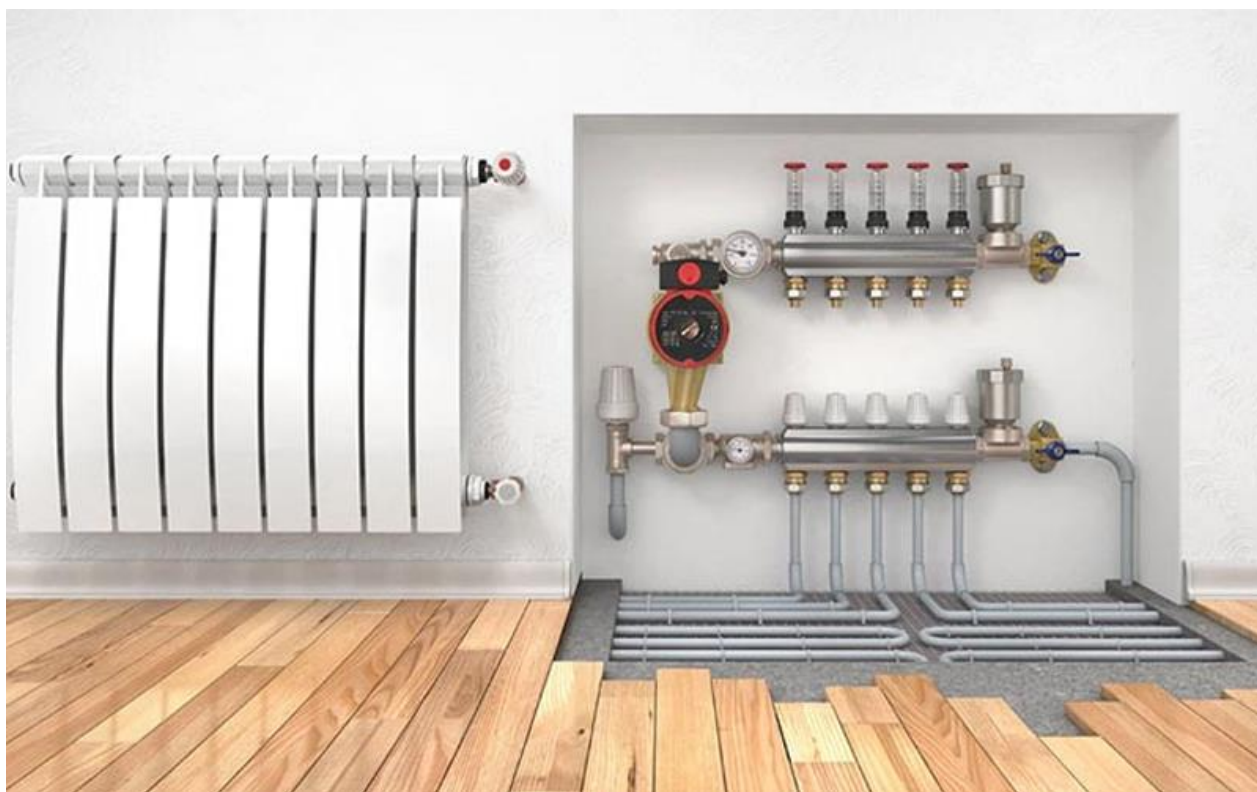


هزینه انرژی

اینکه هر ماه چه مبلغی باید برای قبض آب و برق پرداخت کنید به راندمان سیستم گرمایشی بستگی دارد. به این صورت که هر چقدر عملکرد حرارتی ساختمان بهتر باشد و نوع سیستم گرمایشی بهینه تر باشد، هزینه های مربوط به انرژی کمتر خواهد بود.

انواع سیستم گرمایش از کف

دو نوع سیستم گرمایش از کف وجود دارد؛ سیستم گرمایش از کف هیدرولیک که مبتنی بر آب است و سیستم گرمایش از کف برقی یا سیستم گرمایش از کف خشک که با برق کار می کند. در سیستم گرمایش از کف برقی، کابل های تعبیه شده به وسیله جریان برق گرم می شوند و سپس سطح بالای خود را که کف خانه است را گرم می کنند. در سیستم گرمایش از کف هیدرولیک، آب گرم از طریق لوله ها به گردش در می آید و سپس سطح بالای لوله ها که همان کف خانه است را گرم می کند.

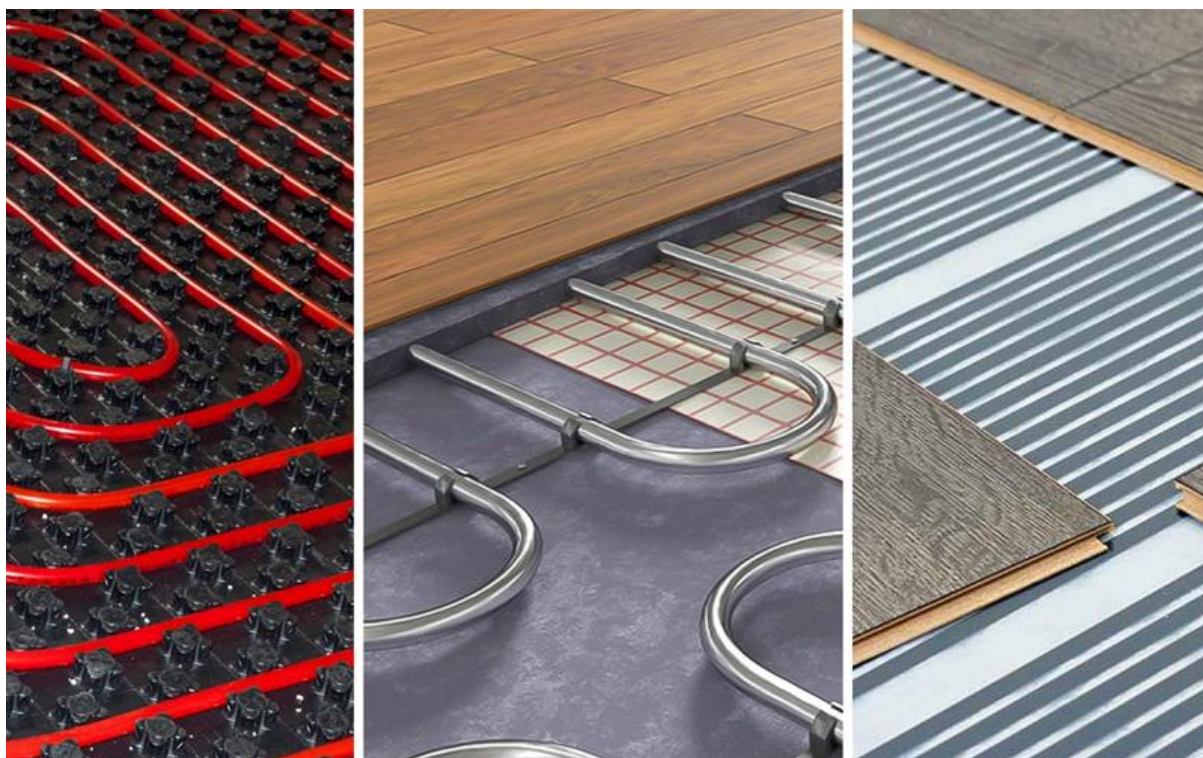


کدام به صرفه تر است؟

برای سیستم گرمایش از کف و گرمایش به وسیله رادیاتور می توان از سیستم موتورخانه، مرکزی و پکیج های شوفاژ دیواری استفاده کرد. البته در حال حاضر کمتر کسی به سمت اجرای موتورخانه می رود. هنگام استفاده از [سیستم گرمایش](#) از کف با مزایای زیادی همچون کیفیت بالاتر و صرفه جویی در هزینه روبه رو هستید. همچنین برای اجرای لوله کشی می توان از لوله های باکیفیت استفاده نمود تا عمر مفید سیستم گرمایش از کف افزایش پیدا کند.



البته توجه داشته باشید که هزینه های انرژی به نوع سیستم گرمایش از کف بستگی دارد. به طور مثال در سیستم های مبتنی بر آب هزینه نصب اولیه بیشتر از هزینه نصب سیستم گرمایشی کف برقی است. در حالی که هزینه برق مصرفی در سیستم های الکتریکی نسبت به سایر سیستم ها بیشتر می باشد. البته این موضوع در مورد رادیاتورهایی که با برق کار می کنند نیز صدق می کند.



جمع بندی

در نصب سیستم گرمایش از کف باید به نقشه ساختمان و عوامل دیگر توجه شود. در ساختمان های جدید نصب این سیستم گرمایشی راحت تر است چون قبل از انجام کف نهایی ساختمان، نصب سیستم گرمایشی صورت می گیرد. ولی در ساختمان های قدیمی این کار زمان بر و طاقت فرسا است. در چنین مواقعی نصب سیستم های گرمایش از کف الکتریکی توصیه می شود چون نصب آن راحت تر است. در سیستم گرمایش از کف مبتنی بر آب باید فضای کافی برای نصب لوله ها در دسترس باشد.